

미술치료 · 상담심리학과

Art Therapy & Counseling Psychology

최근 정신건강에 대한 국가 사회적 관심이 커감에 따라 앞으로 미술치료사와 상담심리사들의 치료영역과 대상은 아동에서 노인, 심리치료에서 재활치료, 호스피스에 이르기까지 매우 다양해지고 있습니다. 이러한 정신건강에 대한 시대적 요구와 흐름에 맞추어 우리학과는 글로벌 리더의 역량을 갖추고 미술치료-상담심리 분야를 각각의 트랙으로 전문화하고, 또한 융합할 수 있는 전문치료사 양성을 목표로 두 가지를 접목한 국내 유일의 특성화된 커리큘럼을 운영하고 있습니다.

미술치료-상담심리의 새로운 중심

미술치료-상담심리학과는 미술치료, 상담심리, 임상심리, 미술교육 등의 분야에서 최고의 전문 지식과 실무 경험을 두루 갖춘 교수진으로 구성되어 있으며, 대학원(미술치료 / 임상상담심리 전공 석사, 박사과정)과 연계하며 전문적이고 체계적인 교육의 로드맵을 제공, 진로를 지도하고 있습니다. 특히 우리학교가 보유한 20곳이 넘는 다양한 임상처는 학생들이 구체적인 실무지식과 임상기술을 습득하는데 있어 매우 중요한 밑거름이 되리라 확신합니다.

우리 학과는 미술치료, 상담심리의 발전과 사회와 시민의 정신건강에 기여하는 것을 목적으로 체계적이며 창의적 교육을 실시하여 우리나라 미술치료, 상담심리의 새로운 방향과 지침을 제시하며 전문 미술치료사, 심리상담사를 양성하기 위해 최선을 다할 것입니다.

미술치료·상담심리학과 학과장
김 지 은

교육과정



※ 본 학과 교육과정을 통하여 미술치료와 상담심리 트랙(주전공/복수전공/부전공)선택과 양 트랙의 자격증(미술심리상담사, 임상심리사 등)취득이 가능하여 졸업 후 아래와 같은 진로를 선택할 수 있습니다.

대학 졸업 후 진로

- 각 병원 및 의원, 기타연구소 및 의료기관, 암 센터 및 호스피스완화의료기관, 정신보건센터
- 유치원, 복지관, 초·중·고등학교
- 아동발달센터, 복지부 바우처 사업 실시기관, 치매센터
- 관련 대학원 진학

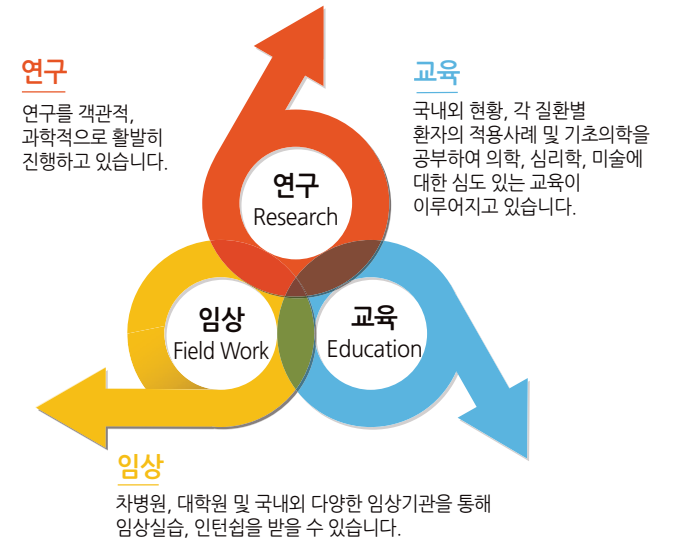
임상실습기관

고려의대 안암병원, 고려의대 구로병원, 연세의대세브란스병원 암센터, 한양의대 서울병원, 분당차병원 정신건강의학과, 강동성심병원, 국립재활원, 서울시립어린이병원, 서울재활병원, 안산 재활병원, 일산병원, 보바스기념병원, 위센터, 치매지원센터, 아동센터, 복지관, 노인요양원, 노인복지센터 등

E-mail: shwlals@chamc.co.kr 학과 홈페이지: <http://at.cha.ac.kr>
학과 사무실: 031-850-8943 대학원 사무실: 031-881-7074

대학원 과정

미술치료대학원 | 임상상담심리대학원
임상미술치료전공 석사과정 | 임상상담심리전공 석사과정
일반대학원 | 일반대학원
임상미술치료전공 박사과정 | 임상상담심리전공 박사과정



차병원그룹 - CHA네트워크

- | [국내외 의료기관] | [기업] |
|---|--|
| <ul style="list-style-type: none"> 강남차병원 분당차여성병원 대구차여성병원 도교셀클리닉(TCC) LA 할리우드 장로병원 LA CHA 불임치료센터 | <ul style="list-style-type: none"> 분당차병원 구미차병원 난임센터 차음 차바이오텍 차바이오텍프앤씨 차백신연구소 차메디텍 차헬스케어 솔리더스인베스트먼트 |
| [종합검진센터] | [의료사업부] |
| <ul style="list-style-type: none"> 분당차병원 종합건강검진센터 차음 프리미엄 검진센터 차음 검진센터 삼성분원 구미차병원 검진센터 | <ul style="list-style-type: none"> 통합줄기세포은행 바이오인슈어런스 차병원 제대혈은행 아이코드 차실버케어 차맘스케어 |